

Regionalentwicklung Mittlerer Schwarzwald e.V.
Erster Vorsitzender: Henry Heller

LEADER-Geschäftsstelle

Hauptstraße 5
77761 Schiltach

Julia Kiefer

Geschäftsführerin

Tel. 07836 955833

Fax 07836 955846

kiefer@leader-mittlerer-schwarzwald.de

Bankverbindung: Volksbank Mittlerer Schwarzwald eG

IBAN: DE72 6649 2700 0023 4332 06

IBAN Regionalbudget: DE50 6649 2700 0023 4332 14

BIC: GENODE61KZT

Registergericht: Amtsgericht Stuttgart

Registernummer: VR 721981

Datum: 11. Januar 2022

LEADER-Geschäftsstelle, Hauptstraße 5, 77761 Schiltach

Pressemitteilung Nr. 02/2022

Jetzt Projektideen für die Neubewerbung als LEADER-Region einbringen.

Die LEADER-Region Mittlerer Schwarzwald möchte auch in der Förderperiode 2023-2027 vom europäischen Förderprogramm LEADER profitieren und bewirbt sich daher beim Land Baden-Württemberg um die Aufnahme in die neue Förderperiode. Grundlage für die Bewerbung ist das Regionale Entwicklungskonzept, das die Ziele und Handlungsfelder für die Region in den kommenden Jahren umfasst.

Das Regionale Entwicklungskonzept für den Mittleren Schwarzwald entsteht ganz wesentlich durch die Beteiligung der Menschen vor Ort. Es sind in den kommenden Monaten verschiedene öffentliche Beteiligungsformate geplant, in denen erarbeitet werden soll, welche Handlungsbedarfe es in der Region gibt, welche Ziele erreicht werden sollen und mit welchen Projekten dies gelingen kann.

Sie haben eine Idee, wie sich die LEADER-Region Mittlerer Schwarzwald weiterentwickeln kann? Egal, ob als Bürger, Verein, Initiative, Kommune oder Unternehmen: Wir freuen uns auf spannenden Vorschläge. Alle Ideen, die unsere Region nach vorne bringen können, sollten dabei einen Beitrag zu den Zukunftsthemen wie Leben und Arbeiten auf dem Land, regionale Grundversorgung, nachhaltige Landwirtschaft, Klimawandel und Ressourcenschutz, nachhaltige Mobilität, digitale Transformation und nachhaltiger Tourismus bzw. Kultur leisten.



Baden-Württemberg
MINISTERIUM FÜR ERNÄHRUNG, LÄNDLICHEN RAUM
UND VERBRAUCHERSCHUTZ

Europäischer Landwirtschaftsfonds für die
Entwicklung des ländlichen Raums (ELER):
Hier investiert Europa in die ländlichen Gebiete



LEADER
MITTLERER SCHWARZWALD

Aktiv für den ländlichen Raum

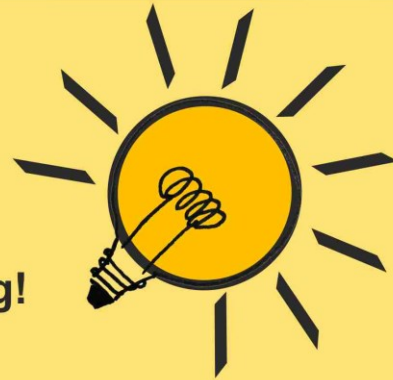
Die Ideen können online über einen digitalen Post-It bis zum 28. Februar 2022 eingereicht werden. Der Link ist auf der Homepage unter dem Mitmachportal für die Förderperiode 2023-2027 zu finden.

Auf dem Handlungsfeldforum im März werden die Projektideen dann vorgestellt und den Handlungsfeldern zugeordnet.

Für Rückfragen steht die LEADER-Geschäftsstelle in Schiltach gerne beratend zur Seite.

Projektideen-Post-It:

**Wir suchen Ihre Projektidee
für die LEADER-Neubewerbung!**



LEADER
MITTLERER SCHWARZWALD

Aktiv für den ländlichen Raum



Baden-Württemberg
MINISTERIUM FÜR ERNÄHRUNG, LÄNDLICHEN RAUM
UND VERBRAUCHERSCHUTZ

Europäischer Landwirtschaftsfonds für die
Entwicklung des ländlichen Raums (ELER):
Hier investiert Europa in die ländlichen Gebiete